



平成 29 年 3 月 29 日

各 位

上 場 会 社 名 **株式会社サニックス**  
代 表 者 役 職 氏 名 代表取締役社長 宗 政 寛  
(コード番号 4 6 5 1 東証一部・福証)  
問 い 合 せ 先 取締役常務執行役員  
経営企画部長 井 上 公 三  
TEL 092-436-8882

### 組織改編および人事異動に関するお知らせ

当社は、平成29年3月29日開催の取締役会において、下記のとおり組織改編および人事異動につきまして決議いたしましたのでお知らせいたします。

#### 記

#### 1. 組織改編 (平成29年4月1日付)

##### (1) 改編の理由

当社は平成28年4月に発表した中期経営計画に基づき、人員削減、店舗統廃合等の経営合理化策を進めてまいりました。中期経営計画の2年目となる平成29年度を迎えるに当たり、現有人員的能力を最大限発揮できるよう効率的な組織運営を実現するべく、組織改編を実施致します。

##### (2) 組織改編の概要

- ① SE・HS・ES事業統括本部の新設
  - ・ 営業拠点を同じくするSE・HS・ES事業が連携し、効果的な営業活動を展開する為、『SE・HS・ES事業統括本部』を新設
  - ・ SE事業部門の効率的な営業活動と管理を行う為、『西日本SE事業本部』、『東日本SE事業本部』を『SE事業本部』へ統合し、あわせて7つある地区本部を4つに整理統合
  - ・ 『HS事業本部』の4つある地区本部を3つに整理統合
  - ・ 『HS事業本部』の組織である『特別販売部』をSE・HS・ES事業全てにおいて横断的に活動できる部署とする為、『SE・HS・ES事業統括本部』の下に移行
  - ・ SE・HS・ES事業間における人員の柔軟な活用および管理体制の向上を図る為、各事業部に設置していた『技術部』を統合し、『SE・HS・ES事業統括本部』の下に移行
- ② 管理本部の新設
  - ・ 本社管理部門の係を促し、機能的に活動する為、『管理本部』を新設
  - ・ 人材の育成と適正配置を推進する為、人事部と教育部を『人事教育部』に統合
- ③ その他
  - ・ 既存の事業を含め、当社の今後の事業戦略を策定する社長直轄部署として『事業戦略室』を新設
  - ・ 開発部門の企画全般を担う部署として『開発企画部』を新設

2. 組織変更に伴う取締役の担当業務の変更（平成29年4月1日付）

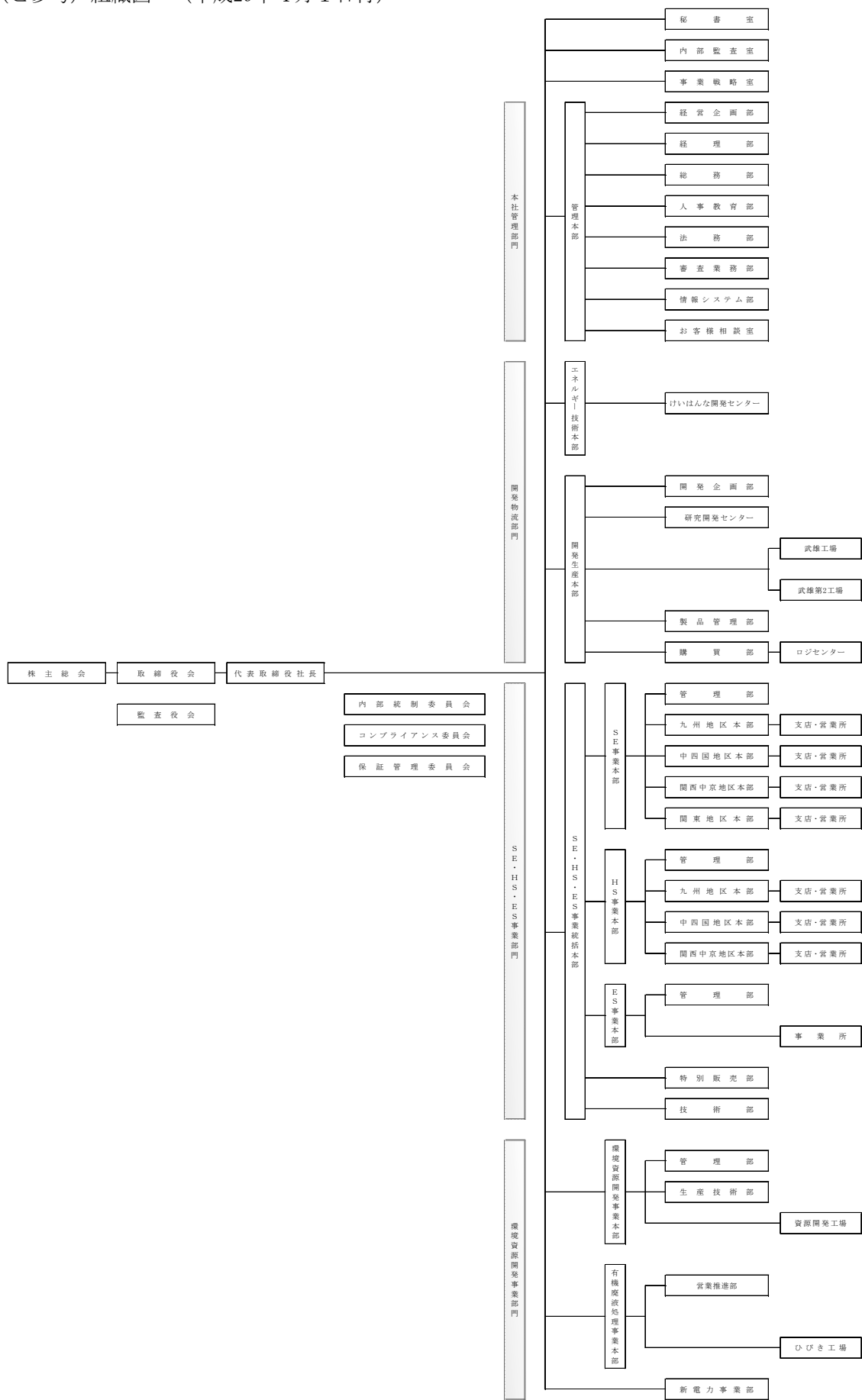
氏名	新役職名	旧役職名
宗政 寛	代表取締役 社長	代表取締役 社長 兼 西日本SE事業本部長 兼 東日本SE事業本部長
金子 賢治	取締役常務執行役員 SE・HS・ES事業統括本部 副本部長 兼 特別販売部長	取締役常務執行役員 HS事業及びES事業担当
井上 公三	取締役常務執行役員 管理本部長 兼 経営企画部長	取締役常務執行役員 経営企画部長
増田 道正	取締役常務執行役員 管理本部 副本部長 兼 経理部長	取締役常務執行役員 経理部長
高野 哲也	取締役常務執行役員 総務部長	取締役常務執行役員 人事部長 兼 総務部長

3. 組織変更に伴う人事異動（平成29年4月1日付）

氏名	新役職名	旧役職名
稲田 剛士	常務執行役員 SE・HS・ES事業統括本部長	常務執行役員 東日本SE事業本部 副本部長
水川 浩一	常務執行役員 SE・HS・ES事業統括本部 副本部長 兼 SE事業本部長	執行役員 西日本SE事業本部 副本部長 兼 管理部長
久富 修一	常務執行役員 開発生産本部長 兼 製品管理部長	執行役員 開発生産本部長 兼 製品管理部長
谷村 昭廣	常務執行役員 人事教育部長	顧問
渡辺 義則	執行役員 SE・HS・ES事業統括本部 技術部長	西日本SE事業本部 技術部長 兼 HS事業本部 技術部長
瀧田 芳雄	執行役員 SE事業本部 副本部長 兼 九州地区本部 部長	執行役員 西日本SE事業本部 九州地区本部 部長 兼 HS事業本部 九州地区本部 部長
茂田 重明	執行役員 SE事業本部 関東地区本部付部長	執行役員 東日本SE事業本部 西関東地区本部 部長
飯盛 武朗	執行役員 HS事業本部 関西中京地区本部 部長	執行役員 西日本SE事業本部 中京地区本部 部長 兼 HS事業本部 中京地区本部 部長
高雄 真一	SE・HS・ES事業統括本部 技術部 関東地区担当部長	東日本SE事業本部 技術管理部長
安田 宣之	SE事業本部 管理部長	西日本SE事業本部 管理部 次長
浜本 英治	SE事業本部 中四国地区本部 部長	西日本SE事業本部 小郡営業所長

川添 正造	S E 事業本部 関西中京地区本部 部長	西日本 S E 事業本部 関西地区本部 部長 兼 H S 事業本部 関西地区本部 部長
春永 隆史	S E 事業本部 副本部長 兼 関東地区本部 部長	東日本 S E 事業本部 東関東地区本部 部長
米山 敏郎	H S 事業本部 副本部長	西日本 S E 事業本部 九州地区本部 営業推進部長 兼 H S 事業本部 九州地区本部 営業推進部長
茨木 俊夫	H S 事業本部 管理部長	東日本 S E 事業本部 管理部長
西川 一博	H S 事業本部 九州地区本部 部長	西日本 S E 事業本部 中国地区本部 部長 兼 H S 事業本部 中国地区本部 部長
三宅 利彦	H S 事業本部 中四国地区本部 部長	西日本 S E 事業本部 福山営業所長
加藤 紀夫	S E・H S・E S 事業統括本部 技術部 E S 担当部長	東日本 S E 事業本部 技術部長
曾我 拓	事業戦略室長	購買部長
富永 敏之	お客様相談室長	教育部長 兼 お客様相談室長
水上 悦朗	法務部長	法務部長 兼 審査業務部長
成富 弘紀	開発企画部長	開発生産本部 顧問
赤坂 憲嗣	購買部長	購買部 課長
藤森 智幸	審査業務部長	審査業務部 課長

4. (ご参考) 組織図 (平成29年4月1日付)



以上